

**上海旅游高等专科学校**

**2020-2021 学年（2021 年 1 月批次）**

**学生顶岗实习指南**

**上海旅游高等专科学校教务处**

## 关于我们

学校主页 <http://www.sitsh.edu.cn>

实习指导网 <http://sx.sitsh.edu.cn>

实习办：1号办公楼 106 联系电话：57126226、57122658

酒店与烹饪学院：2号办公楼 305 联系电话：57126250

旅游与休闲管理学院：10号教学楼 303 联系电话：57126348

会展与经济管理学院：1号办公楼 211 联系电话：57126351

旅游外语学院：10号教学楼 104 联系电话：57126248

就业办（就业四联单）：2号办公楼 204 联系电话：57126280

教学管理部门：1号办公楼 103 联系电话：57126257

## 目 录

顶岗实习须知.....	3
顶岗实习时间安排表.....	3
顶岗实习工作安排.....	4
顶岗实习守则.....	4
顶岗实习管理规定摘要.....	6
顶岗实习管理系统操作流程.....	9
附表一：顶岗实习承诺书.....	10
附表二：学生校外实习安全告知书.....	12
附表三：阅读须知.....	13

## 顶岗实习须知

一、顶岗实习是我校教学计划中的一个重要组成部分，学生必须按规定完成这一环节且考核合格方能获得相应学分（含顶岗实习、实习报告）。

二、顶岗实习的组织管理：教务处（实习办）。

三、顶岗实习的具体实施：各学院及专业、各学院带队指导老师。

四、各专业顶岗实习计划：请严格按照《人才培养方案》执行。

五、请及时关注顶岗实习管理系统中的“公告通知”，按照通知要求安排相关工作。

六、具体操作指南及各类表格请至顶岗实习管理系统中的“下载荟萃”进行查看和下载。

## 顶岗实习时间安排表

时间	事项
11月	阅读《实习指南》，了解实习管理规定和实习相关流程
11月-12月	落实实习单位，了解报到信息
1月（根据企业安排）	上岗实习（疫情期间请随时关注学校统一安排）
2021年1月-5月	完成顶岗实习、实习报告成绩提交
注：具体时间以学校、学院通知为准。	

## 顶岗实习工作安排

### 学生

- 1、学习《2020-2021 学年学生顶岗实习指南》，了解管理规定和实习安排，阅读并知晓《顶岗实习承诺书》&《学生校外实习安全告知书》；
- 2、准备简历，参加校园招聘会或自行联系单位；
- 3、单位确定后，与学校和企业签订实习协议书；
- 4、实习系统内填写最终确认的实习单位信息，提交实习申请以及旅专小区入住申请（备注：请参加境外实习项目的同学先提交境外实习企业信息，审核通过后，选择实习变更，再提交新的自行联系企业信息）；
- 5、联系带队老师，知晓实习相关要求；
- 6、按时报到上岗实习；
- 7、提交《自我鉴定》&《实习报告》。

### 各二级学院

- 1、各二级学院进行实习动员，告知学生阅读《2020-2021 学年学生顶岗实习指南》和《实习日志》相关要求；
- 2、组织召开实习线上招聘会；
- 3、在实习系统内加入本批次校企合作企业；
- 4、组织学生在系统内填写并提交实习申请；
- 5、分配实习带队老师、确认报到信息；
- 6、根据学校及疫情防控的相关要求，组织学生与学院、企业签订实习协议书，确定到岗时间；
- 7、带队老师组织学生按时报到，定期走访实习单位，指导学生完成实习鉴定和实习报告；
- 8、在实习系统内完成审核实习变更和自行联系企业信息，评定实习鉴定和实习报告等工作；
- 7、组织本学院的实习评优工作。

### 实习办

- 1、制定和宣传实习管理相关规定；
- 2、监督各二级学院实习招聘会的举办；
- 3、协助各二级学院实施学生实习管理；
- 4、管理实习评优；
- 5、实习管理系统运行和操作指导。

## 顶岗实习守则

### （一）实习守则

1. 遵守时间，不迟到，不早退；
2. 严守纪律，不嬉戏，不喧哗；
3. 注意安全，否擅动，听指导；

4. 发生意外，要报告，快处理；
5. 认真学习，勤发问，多了解；
6. 爱护公物，慎使用，妥保养；
7. 注重礼节，尊师长，不越矩；
8. 维持整洁，勤打扫，重维护；
9. 服装整齐，重精神，要敬业；
10. 实习规定，应遵循，重负责。

## （二）人员安全

1. 遵守实习单位有关安全条例和规定；
2. 工作中任何操作，如有疑问先请教指导教师或师傅；
3. 实习场所内不可追逐游戏；
4. 未经许可不能使用各种设备和工具；
5. 了解实习单位建筑结构和安全通道；
6. 了解实习单位消防设备的位置和使用方法；
7. 实习期间发生意外应及时报告和救治，不可擅自处理或延误救治；
8. 注意实习环境安全检查；
9. 上下班注意交通和人身安全；
10. 餐厅、客房等服务应严格操作程序注意安全；
11. 搬运物品、爬高等操作时注意安全；
12. 外出作业注意人员和财物安全；
13. 患病或体力不支时应及时休息或治疗；
14. 发生工伤应及时报告治疗。
15. 严格遵守特殊情况下（尤其疫情期间）国家、学校及企业的相关规定。

## （三）厨房安全

1. 严格按操作规范使用刀具、电器及热能设备；
2. 按规定着装，特别是工作鞋；
3. 注意工作区域的路面，不可奔跑；
4. 使用油锅时人不可离岗，烧烫的炉灶、油锅等不可用手或身体触摸；
5. 严禁在操作时吸烟；
6. 严禁私自拆修电器及热能设备；
7. 工作完毕应及时关闭燃气和电源，保持环境通风；
8. 学会使用灭火器材，发生火灾及时报警。

#### （四）电器设备工作安全

1. 严格按照电器使用说明书进行操作；
2. 按程序规范操作各种电器设备；
3. 电器设备发生故障时及时报修；
4. 使用电器时注意检查电线接口安全；
5. 电线通电时注意通知所有参与人员；
6. 设备安装时，注意是否装有接地线。

#### （五）财务工作安全

1. 严格按财务制度和单位规定进行操作；
2. 严格遵守财务保密制度；
3. 工作必须认真负责，防止产生任何差错；
4. 单独工作岗位应注意财、物、票据的保管；
5. 工作交接班时注意财、物、票据的清点和记录；
6. 发生财物的短缺应及时报告主管人员，帮助查清原因。

## 顶岗实习管理规定摘要

一、学生应选择专业对口的企业，并在同一企业完成教学计划所规定的学时，不得随意更换企业。但因不可抗因素，需要调整单位，经原实习企业同意后，学生可向学校提出申请并附相关证明，经带队老师、专业负责人、学院审核同意后，选择专业对口企业顺延完成顶岗实习。如因疾病原因，应出具校医院或区级（含以上）的就医证明。

二、除不可抗因素之外，学生提出变更实习单位，按如下规定执行：

（一）实习期从7月中旬开始的学生，前3个月内变更实习单位，则从10月中旬开始计算实习时间，并重新实习满规定学时；3个月后变更实习单位，则从新单位实习开始时间计算，并重新实习满规定学时。

（二）实习期从1月中旬开始的学生，前2个月内变更实习单位，则从3月中旬开始计算实习时间，并重新实习满规定学时；2个月后变更实习单位，则从新单位实习开始时间计算，并重新实习满规定学时。

三、顶岗实习期间，因违规、违纪等原因被所在实习单位辞退的学生，学校将依据《上海旅游高等专科学校学生学习指南》视其违规、违纪情节，给以相应违规违纪处分，实习成绩评定为不合格，顶岗实习须缴费重修。凡不经学校同意擅自变更实习单位者，学校不承认其实习成绩，顶岗实习须缴费重修。

四、顶岗实习中，学生第一联系人为实习带队老师。学生在实习期间遇到问题或发生重大事件，应及时向实习带队老师报告，由带队老师与实习单位协商解决，学生不得擅自与实习单位发生冲突。

五、实习管理系统已经开通，学生应当按时提交实习申请信息、实习报告、实习鉴定等材料，如逾时未能提交，不予成绩评定。

#### 六、实习请假制度

（一）学生实习期间，为使实习正常进行，必须严格遵守实习单位的工作制度和规定，并遵守相关请假制度。

（二）学生实习期间可以按规定办理请假手续，请假类别主要包括事假、病假、公假等。

（三）学生实习期间，先按照实习单位的请假制度和规定办理，如各实习单位无明确规定则按学校实习管理规定执行。

（四）各类请假均需提前填写申请单，并附有关证明，经实习单位人力资源部准假后，才能生效；如遇突发事件而不能提前请假者，必须于当天以电话向部门主管请假，事后尽速补办请假手续，否则以旷工论处。

（五）各类请假须按规定办理，并按实习规定时间补足实习时间，违者按学校规定酌情予以处理。

（六）未按请假规定办理手续，擅自休假离职者以旷工论处；实习期间连续旷工三天及三天以上者，实习成绩评定为不合格。在规定的实习期间，任何请假时间超过实习总时间三分之一者，实习成绩评定为不合格。

#### 七、实习奖惩办法

##### （一）奖励方面

依据优秀实习报告和优秀实习生评选标准，评定优秀实习报告和优秀实习生。

##### （二）惩罚方面

1. 勒令退学：在实习期间，学生如有以下任何情况者，以勒令退学处理。

- （1）有盗窃或欺诈行为者；
- （2）财务上有舞弊行为者；
- （3）向客人索要小费者；
- （4）介入色情服务或中介者；
- （5）私自向客人兑换外汇者；
- （6）利用职务谋取不正当利益者；
- （7）有触犯刑法而拘留以上刑法者；
- （8）有擅自将单位或他人钱物带出单位者。

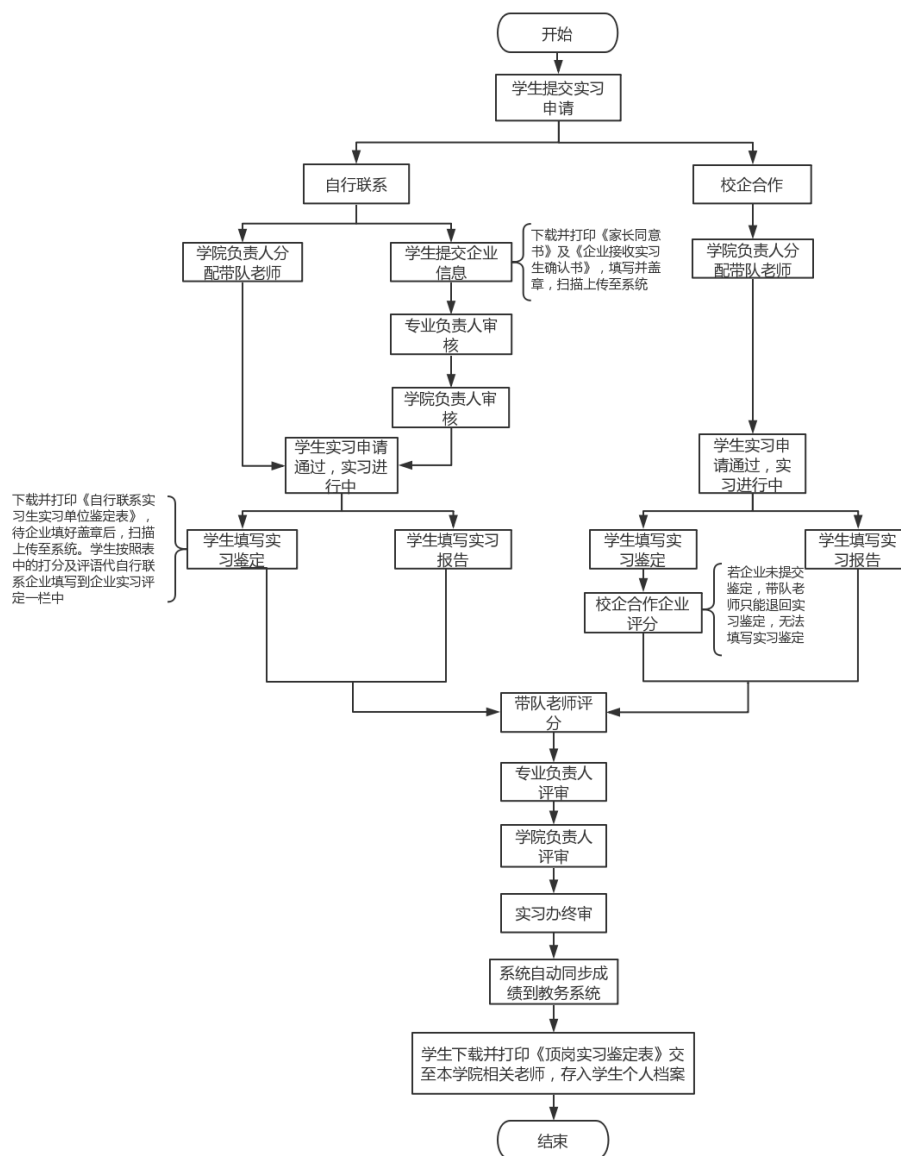
2. 对发生以下几种情况者，实习成绩评定为不合格，实习环节缴费重修。

- （1）未经学校或者学院批准进行实习者；



- (2) 拒绝接受指派工作或蛊惑他人不服从者；
  - (3) 有欺诈辱骂威胁主管或散布谣言损害他人名誉者；
  - (4) 以找单位为由或其他无故长期请假，并造成严重影响者；
  - (5) 有严重违纪，并造成有损学校声誉和影响实习顺利进行者；
  - (6) 未经实习单位同意，擅自终止实习者；
  - (7) 实习期间，在单位有打架肇事者或与其职工发生矛盾，未按正常途径和手续协调处理而造成严重影响者；
  - (8) 在单位有聚赌或酗酒而不听劝告者；
  - (9) 有不道德行为或被单位退回者；
  - (10) 未完成规定的实习时间者；
  - (11) 无实习鉴定者。
3. 其他违纪违规行为参照《上海旅游高等专科学校学生学习指南》有关规定执行。

## 顶岗实习管理系统操作流程



### 备注:

- 学生进入正常实习阶段后, 如需变更单位, 请先终止当前实习, 实习终止申请审核通过后, 再以自行联系的方式提交新的实习申请。
- 境外实习学生请先按照境外实习抵冲项目填写实习申请, 实习申请通过后, 再申请终止当前实习, 实习终止申请审核通过后, 再以自行联系的方式提交新的实习申请。
- 具体操作流程请参照“实习管理系统--下载荟萃”中《变更实习单位注意事项》及《服役与境外实习学生顶岗实习系统操作说明》。

## 附表一：顶岗实习承诺书（附表一和二在一张纸张，加虚线，可裁剪）

本人通过参加学院组织的实习动员，仔细阅读并理解《上海旅游高等专科学校学生顶岗实习指南》和《上海旅游高等专科学校学生学习指南》中的相关学生实习管理规定，认识到：

### 一、顶岗实习具有重要意义

1. 进行顶岗实习是重要的实践课程，是课堂教学知识于实践相结合的必要过程。
2. 通过到企业实习，可以认识和了解行业的从业环境，充分认识将来所从事的职业的性质。
3. 通过顶岗实习，树立良好的职业道德和服务意识，培养吃苦耐劳的精神，锻炼坚强的意志品质，提高在特定环境中与人相处、广泛交际的能力。
4. 通过顶岗实习，掌握各部门的运作程序，通过实际操作，巩固、加深、拓展专业理论知识，提高分析问题、解决问题能力，提高服务与操作技能技巧，为就业奠定良好的职业基础。
5. 通过实践锻炼，进一步端正与巩固专业思想，培养认真负责的工作态度和踏实肯干的工作作风；通过实习，提高观察问题、分析问题和解决问题的能力，加强综合知识的应用。

### 二、顶岗实习必须完成以下任务

1. 了解企业基本情况，如规模、机构组成、目前状况、发展前景、管理体制及方法等；
2. 全面了解实习单位各部门的具体运转过程，熟练掌握各项业务技能；
3. 体验生产各环节工作程序及相关规定；
4. 了解学时计划、组织、指挥、协调、控制的目标、方法与程序。

### 三、在实习过程中遇到的许多困难和挑战

#### 1. 环境适应能力考验

从相对单纯的校园环境到复杂的实习、实践环境，从习惯的生活方式到全新的生活方式，肯定存在不适应性，对适应能力提出挑战。

#### 2. 体能考验

顶岗实习是理论和实践的结合，侧重于在实践中学习，旅游企业需要的是拥有健全的体魄和充沛精力的人员，这必然对体能形成考验。

#### 3. 意志品质的考验

实习过程中肯定会出现承受委屈、被误解、遭受不公平待遇等问题，这必然对意志品质

形成考验。

4. 分析问题、解决问题能力的考验

实习过程中会出现突发事件，这些突发事件必然会考验本人的分析和解决问题的能力。

5. 心理考验

实习肯定要承受工作、生活及其他压力，对心理承受能力形成考验。

6. 其他困难和挑战

实习过程中还会遇到其它意想不到的困难和挑战。

**本人承诺：**

一、做好充分的思想准备，以积极、乐观的心态投入到顶岗实习中。

二、认真完成本专业《人才培养方案》规定的实习内容和任务。

三、严格遵守《上海旅游高等专科学校学生顶岗实习指南》和《上海旅游高等专科学校学生学习指南》中的相关学生实习管理规定，认真执行实习单位的规章制度，力争以良好的表现在实习中取得良好的成绩。如果违反学校的相关规定和实习单位的规章制度，同意接受相应的处分。

四、服从实习单位、实习带队老师、实习小组长的领导，通过正常渠道、程序反映和解决问题。

五、保证按时出勤并能根据实习单位的合理要求加班或调休，不因非学籍考试请假而影响顶岗实习。

六、严于律己，努力树立大学生良好形象，为学校争光。

七、不因金钱、待遇、饮食、休息等个人问题向实习单位提不正当要求。

承诺人： \_\_\_\_\_

班级学号： \_\_\_\_\_

日 期： \_\_\_\_\_

## 附表二：学生校外实习安全告知书

顶岗实习是重要的实践教学环节,是理论联系实际,培养学生独立工作能力的重要途径。为使实习达到预期目的,保证实习工作有领导、有计划、有组织地进行,现将学生校外实习安全事项告知如下:

一、安全责任的主体是学生本人。

二、学生在实习过程中,严格遵守《上海旅游高等专科学校学生顶岗实习指南》和《上海旅游高等专科学校学生学习指南》中的相关学生实习管理规定,服从实习单位的领导,听从实习带队教师和带班辅导员的指挥。

三、学生须遵守国家法律法规和校纪校规,遵守实习纪律,团结互助,不做有损大学生形象的事。若发生打架斗殴等事件,将按校纪校规严肃处理。

四、实习过程中,严禁私自或单独进行活动,外出应报告指导教师,履行请假手续;严禁乘坐无保险的私人营运车辆。

五、实习期间,未经批准,不得擅自离开实习单位从事任何与实习无关的活动。

以上条款学生应全面遵照执行,学生所在学院负责检查、落实。学生违反上述规定,所造成的后果和损失(包括人身伤害事故),按照国家和学校有关规定处理。此安全告知书经学生本人签字确认知晓,交所在学院保留备查。

学生签名: \_\_\_\_\_

班级学号: \_\_\_\_\_

日 期: \_\_\_\_\_

### 附表三：阅读须知

**(和后面一页在一张纸张，加虚线，可裁剪)**

我已仔细阅读了《上海旅游高等专科学校学生顶岗实习指南》，并知悉其中的各项规定或流程！

姓名\_\_\_\_\_

学号\_\_\_\_\_

\_\_\_\_\_学院 \_\_\_\_\_专业

\_\_\_\_\_年\_\_\_\_\_月\_\_\_\_\_日

各学院：

本《学生顶岗实习指南》请在顶岗实习环节实施前发至学生本人，并做好学生签收工作。

附表一《顶岗实习承诺书》、附表二《学生校外实习安全告知书》、附表三《阅读须知》由学生本人签名后撕下，由各班班长收齐并按学生学号顺序整理后，交各学院统一保管。

教务处

二〇一八年四月